



# Fondation Sen' Finances

## TRANSITION ECOLOGIQUE ET SOCIALE ET REDUCTION DES INEGALITES SOCIALES

***Denise Fatoumata Ndour***  
***Administrateur Général***  
denise.ndour@senfinances.sn



Point E - Rue de Saint-Louis - Impasse Upis  
BP 22 452 Dakar - SENEGAL



(221) 33 864 61 01 Fax : (221) 33 864 61 02



[senfinances@senfinances.sn](mailto:senfinances@senfinances.sn)



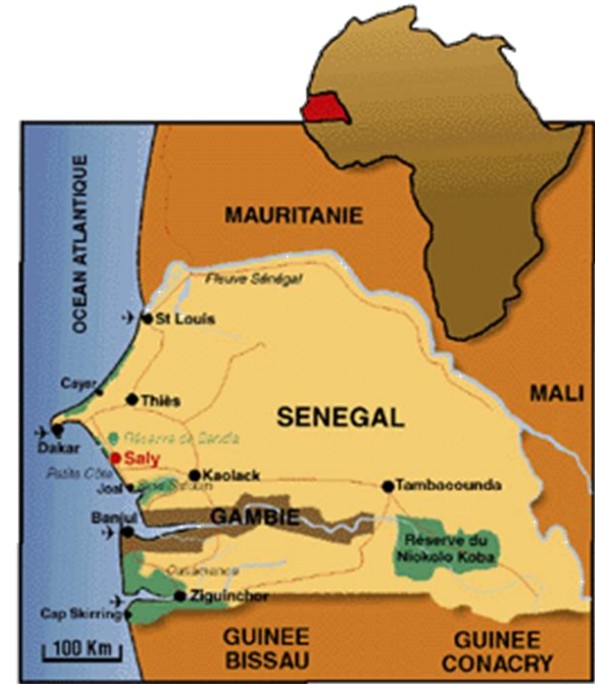
[www.senfinances.sn](http://www.senfinances.sn)

# PLAN

- Données générales sur le Sénégal
- Présentation de Sen'Finances
- Exemples de projets à fort impact social et environnemental

# Données générales sur le Sénégal

- Pays situé dans la partie la plus occidentale de l'Afrique
- 196.700 km<sup>2</sup> - 16.000.000 d'habitants - 82 h/ km<sup>2</sup>, mais forte disparité
- Population jeune (âge moyen 19 ans) et à majorité rurale
- Climat soudano-sahélien: 2 grandes saisons (sèche: nov. à juin, des pluies: de juil. à oct.)
  
- République laïque et démocratique
- Stabilité politique et sociale (3 alternances démocratiques; bonne cohabitation inter-religieuse)
- Langue officielle: français
- Taux d'alphabétisation: 53% chez les hommes contre 37% chez les femmes
  
- Membre de l'UEMOA: Union Economique et Monétaire Ouest Africaine
- Monnaie : Francs CFA (1€ = 655,957 Fcfa)
- PIB/hab : 509.000 FCFA (775 euros)
- Taux de croissance: 6% en 2019
- Taux d'inflation : 2,5% en 2020
  
- Le niveau de pauvreté reste élevé: 36% de la population vit en dessous du seuil de pauvreté
- Le taux de chômage déclaré est de 25%
  
- Prédominance du secteur informel
- Economie dominée par le secteur primaire (agriculture, pêche) et tertiaire (commerce, tourisme)
- Economie extravertie; dépend fortement de l'importation des ressources énergétiques et des denrées alimentaires
- Le secteur financier comprend le système bancaire et financier (Taux de pénétration 6%) et les Systèmes Financiers Décentralisés (SFD) ou Institutions de Microfinance (15%)



**Sen'Finances** est une Fondation d'Utilité Publique dont la mission est de  
« Contribuer à l'amélioration des conditions de vie des populations marginalisées et défavorisées du Sénégal »

## Objectifs

- Promouvoir l'inclusion financière au Sénégal
- Renforcer l'offre de produits et services des SFD
- Promouvoir les MPME, notamment en zone rurale et péri urbaine
- Promouvoir l'entrepreneuriat à impact social et environnemental
- Être un intermédiaire de référence dans le secteur de la microfinance
- Promouvoir les meilleures pratiques du secteur

## Approche

- Offre de services financiers et non financiers adaptés aux besoins des SFD et de leurs bénéficiaires
- Priorité accordée aux petites et moyennes institutions, notamment celles intervenant en milieu rural, et pour lesquelles l'offre de refinancement est rare.
- Attention particulière pour les femmes et les jeunes

## Produits et Services

- Prêts aux SFD en monnaie locale, à des conditions souples et correspondant à leurs spécificités
- Suivi rapproché des SFD partenaires (avant, pendant et après financement)
- Organisation de sessions de renforcement de capacités
- Accompagnement dans la Gestion des Performances Sociales
- Ateliers de réflexions et d'échanges

## Partenaires

✓ SIDI   ✓ ENDA ENERGIE   ✓ PAMIGA   ✓ PRODAC   ✓ PAMIF   ✓ FILACTION

## Réseaux et groupes de réflexion

✓ CNC   ✓ GTMS   ✓ INAISE   ✓ RACTES

# Réalisations

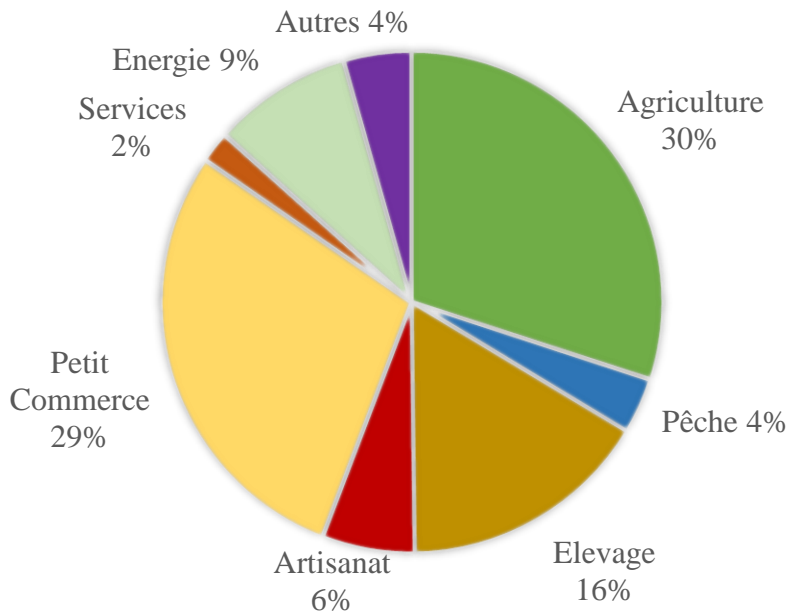
## Activités de Financements

- 72 prêts accordés à 49 SFD
- 4,349,500,000 Fcfa
- 80% en milieu rural
- + de 65,000 bénéficiaires finaux
- 70% de femmes

## Appui non financier

- Suivi rapproché de tous les SFD financés
- Formations en éducation financière
- Mise en place de programmes de Gestion de la Performance Sociale
- Renforcement de capacités (gouvernance, outils de gestion simplifiés, outils d'analyse , ...)

## Répartition des financements par secteurs d'activités



## Autres activités

- Sen'Finances est une plateforme de documentation, d'échange et de recherche sur la Microfinance et l'Economie Sociale et Solidaire
- Contribution à l'ouvrage «Expériences de Microfinance au Sénégal » publié aux Editions Karthala
- Participation à l'élaboration d'un ouvrage sur la capitalisation de l'expérience des APEX appuyées par la SIDI
- Organisation de la Conférence Annuelle 2018 de l'Association Internationale des Investisseurs dans l'Economie Sociale (INAISE) à Dakar
- Participation à de nombreuses rencontres initiées par les acteurs du secteur de la microfinance et de l'Economie Sociale et Solidaire au Sénégal et à l'international

## 2 exemples de projets à fort impact social et environnemental:

- ❑ « Mécanisme de financement de l'accès aux ressources énergétiques durables en milieu rural et péri urbain », en partenariat avec l'ONG ENDA ENERGIE
- ❑ Projet « Inclusion financière pour l'accès des exploitants familiaux au biogaz et biofertilisants » initié par l'Union Rurale des Mutuelles d'Epargne et de Crédit du Sénégal (URMECS)

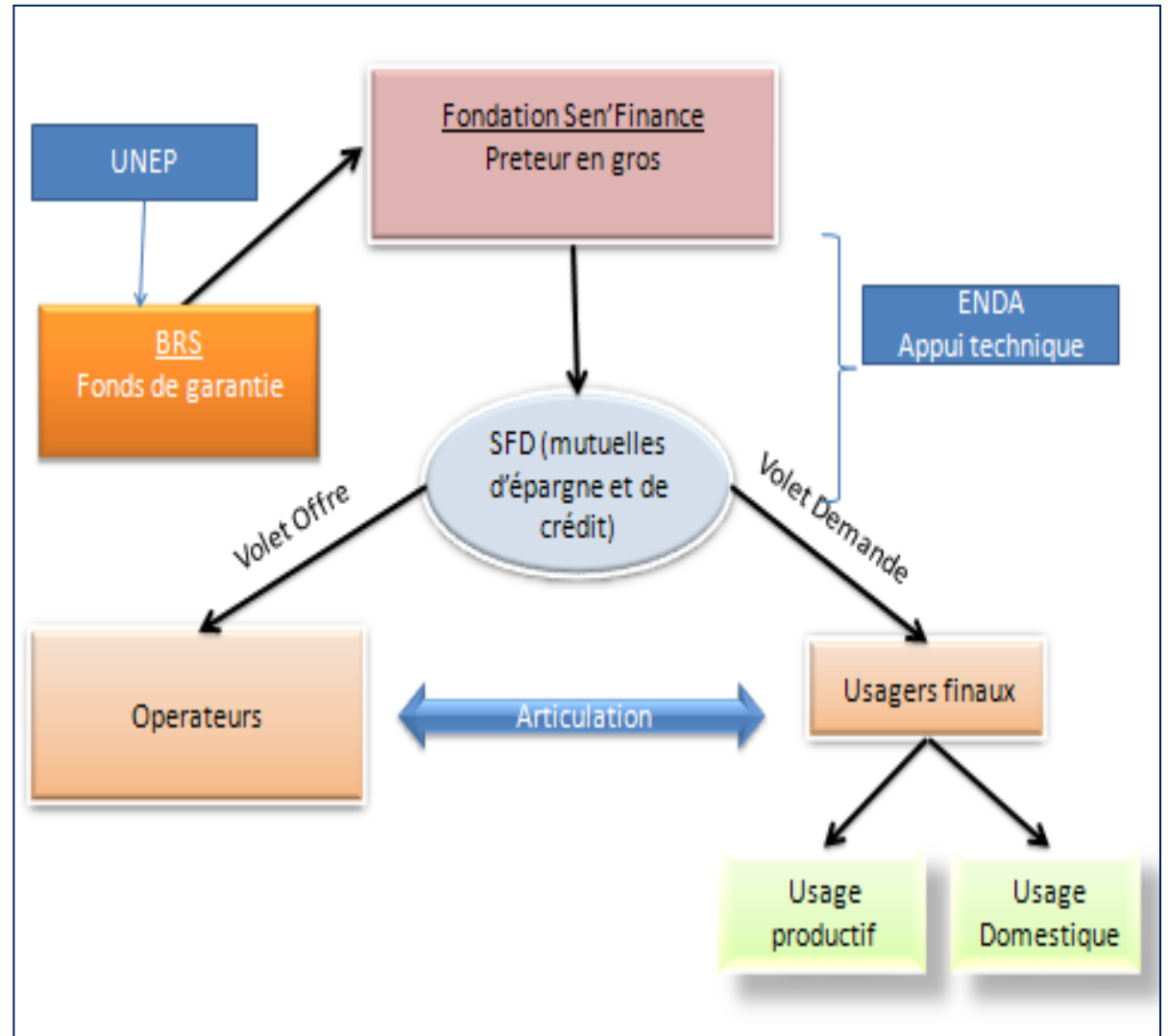
# 1- Le mécanisme de financement de l'accès aux ressources énergétiques durables en milieu rural et péri urbain

Mis en place en partenariat avec l'ONG ENDA ENERGIE qui œuvre pour la promotion de l'accès aux services énergétiques au profit des groupes vulnérables.

Ce mécanisme est basé sur:

- la mutualisation de l'accès aux services énergétiques
- L'implication des SFD dans le financement des EnR
- L'assistance technique et la formation

- Sen'Finances se positionne comme « prêteur en gros »
- le risque est couvert en partie grâce à Fonds de Garantie alimenté par le Programme des Nations Unies pour l'Environnement
- Les usagers finaux et/ou entrepreneurs sont membres ou adhèrent à un SFD
- Les SFD sélectionnés :
  - bénéficient d'une ligne de refinancement accordée par Sen'Finances
  - et d'une couverture à hauteur de 40% par le Fonds de Garantie
  - Signent des conventions de partenariat avec les entreprises de services énergétiques
  - Accordent des prêts aux usagers finaux pour l'acquisition de produits énergétiques
- Enda Energie fournit de l'assistance technique à toutes les parties prenantes du système



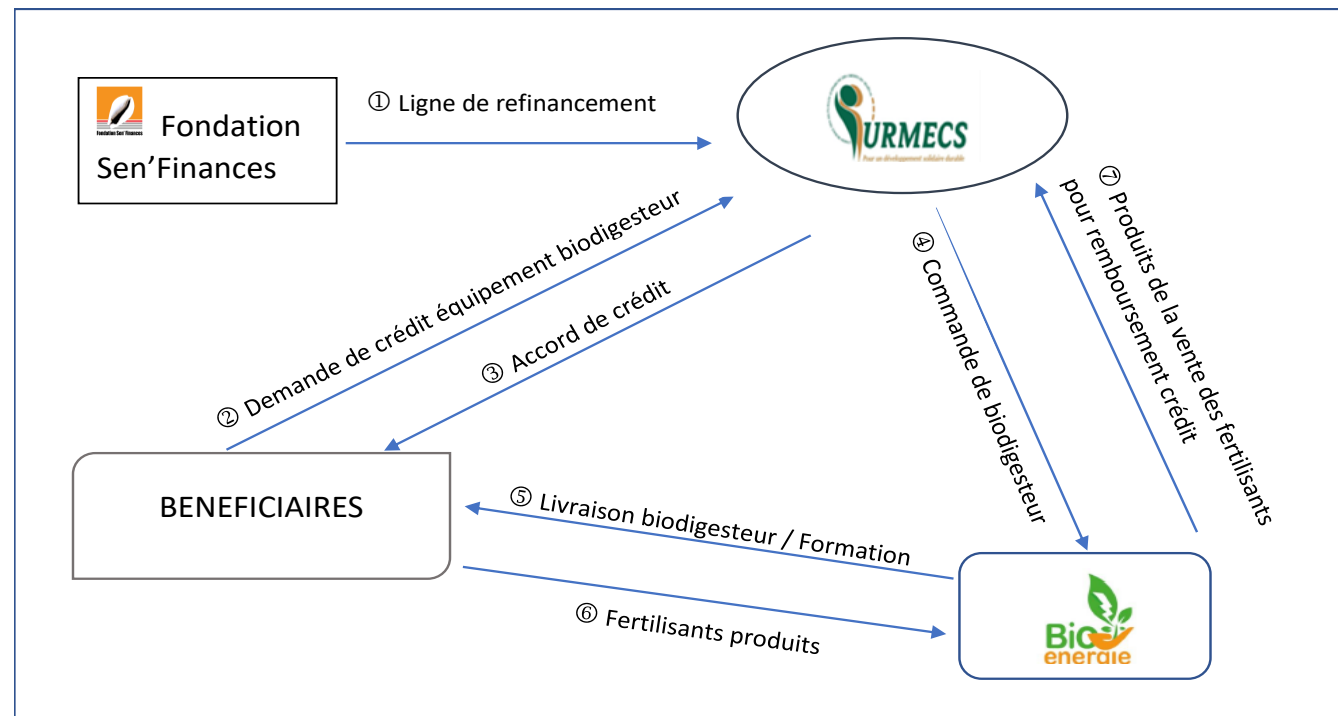
## Exemples de projets financés grâce au mécanisme:

SFD	Projet	Impact
MECI Foundiougne (R. de Fatick) 1500 membres	Financement de 12 groupements féminins pour la réhabilitation et la construction des fours de fumage destinés à la transformation du poisson Montant: 35,000,000 FCFA	<ul style="list-style-type: none"> <li>- amélioration de l'offre énergétique au niveau du secteur de transformation artisanale de poisson.</li> <li>- outils de travail (fours) modernisés</li> <li>- impacts positifs sur l'économie d'énergie</li> <li>- réduction de la pression sur la mangrove utilisée traditionnellement.</li> </ul>
MEC ADEFAP Pikine (R. de Dakar) 2000 membres	Diffusion de 1665 foyers améliorés (équipements de cuisson qui permettent de réduire de moitié la consommation en bois de chauffage) Montant: 10,000,000 FCFA	<ul style="list-style-type: none"> <li>- accès des ménages à une source d'énergie propre</li> <li>- Limitation des émissions de fumées nocives de CO2</li> <li>- réduction des maladies des femmes induites par la fumée</li> </ul>
MEC LE SINE Fatick 1700 membres	Appui aux populations pour l'accès au système d'électrification solaire grâce à l'acquisition de 300 kits solaires Montant: 37,000,000 FCFA	<ul style="list-style-type: none"> <li>- accès à des sources d'énergies propres pour l'éclairage et l'utilisation d'autres matériels électriques</li> <li>- amélioration de la qualité de vie</li> <li>- Réduction de l'utilisation du pétrole et autres sources d'énergies nocives et coûteuses</li> </ul>
MEC CREC Mékhé (R. de Thiès) 700 membres	fourniture de 40 bio digesteurs Montant: 20,000,000 FCFA En collaboration avec le Programme National Biogaz (PNB)	<ul style="list-style-type: none"> <li>- approvisionnement des ménages en énergie de cuisson, éclairage et engrais pour leurs exploitations agricoles</li> <li>- réduction des maladies induites par la fumée et la mauvaise hygiène</li> <li>- augmentation de la productivité et des revenus</li> <li>- développement de l'agriculture bio</li> <li>- réduction des dépenses liées à l'énergie (bois de chauffe, gaz, etc.).</li> </ul>
MEC MFR PEKESSE (R. de Thiès) 440 membres	appui aux populations pour l'accès au système d'électrification solaire grâce à l'acquisition de 100 kits solaires Montant: 20,000,000 FCFA	<ul style="list-style-type: none"> <li>- accès à des sources d'énergies propres pour l'éclairage et l'utilisation d'autres matériels électriques</li> <li>- amélioration de la qualité de vie</li> <li>- Réduction de l'utilisation du pétrole et autres sources d'énergies nocives et coûteuses</li> </ul>



## 2 - Le projet "Inclusion financière pour l'accès des exploitants familiaux au biogaz et biofertilisants"

- ❑ initié par l'Union Rurale des Mutuelles d'Épargne et de Crédit du Sénégal (URMECS), réseau qui regroupe une dizaine de SFD implantés en milieu rural
- ❑ En partenariat avec Bio Energie Green, entreprise sociale spécialisée dans le développement, la production et la commercialisation des équipements et bio produits ruraux.
- ❑ Objectifs du projet:
  - ❖ conceptualiser des produits financiers innovants dédiés à l'accès aux solutions énergétiques et bioproduits pour les membres du réseau Urmecs
  - ❖ positionner le biogaz comme énergie de substitution au bois et charbon de bois en milieu rural
  - ❖ Assurer un gain de revenus supplémentaire à travers la production et la commercialisation d'engrais organiques issus des biodigesteurs
  - ❖ contribuer à une réduction de l'empreinte environnementale des secteurs de l'élevage et de l'agriculture.



## Résultats...

- ✓ Construction de 30 unités de biodigesteurs pour les sociétaires de URMECS à Tambacounda, Sédhiou et Ziguinchor
- ✓ Formation pratique des bénéficiaires sur les techniques d'entretien et de maintenance courante des biodigesteurs
- ✓ Information et sensibilisation du public sur les questions d'énergie verte et biofertilisants.

## ... et Impacts du projet

### ✓ *Sur la communauté:*

- Inclusion financière des populations cibles
- Résilience face au changement climatique
- Autonomisation des femmes rurales
- Acquisition de pratiques agricoles respectant les normes environnementales
- Exploitation responsable des ressources du milieu
- Maîtrise du procédé de production du biogaz
- Valorisation des déchets organiques comme fertilisants des sols
- Utilisation d'énergie propre pour la cuisson et l'électricité
- Préservation de l'environnement et de la santé des populations
- Amélioration de la qualité de vie des populations

### ✓ *Sur l'institution financière URMECS*

- Diversification de l'offre de services et produits financiers
- Amélioration de la visibilité
- Elargissement de la part de marché
- Fidélisation et satisfaction de la clientèle
- Amélioration de la qualité du portefeuille
- Renforcement de la viabilité institutionnelle, sociale et financière des institutions de base

Avant ....



Après



Merci de votre  
attention